

LINEARE ILLUSTRATIONEN

BASISKUNST

ZIELE UND MEHRWERT

- REDUKTION VON ANGST UND STRESS
- POSITIVE ABLENKUNG UND BESCHÄFTIGUNG
- FÖRDERUNG VON WOHLBEFINDEN UND HEILUNGSPROZESSEN
- IDENTIFIKATION UND ZUGEHÖRIGKEIT
- UNTERSTÜTZUNG DER ELTERN-KIND-BEZIEHUNG
- ORIENTIERUNG IM GEBÄUDE
- ZUSAMMENARBEIT MIT PROFESSIONELLEN KÜNSTLERINNEN
- AUSDRUCK MEDIZINISCHER UND PFLEGERISCHER QUALITÄT
- FÖRDERUNG VON KUNST UND KÜNSTLERINNEN

Fumetto
Comic Festival
Luzern



ANJA WICKI

ANJAWICKI.CH
/ANJAWICKI



SAMIRA BELORF

SAMIRABELORF.COM
/SAMBELORF



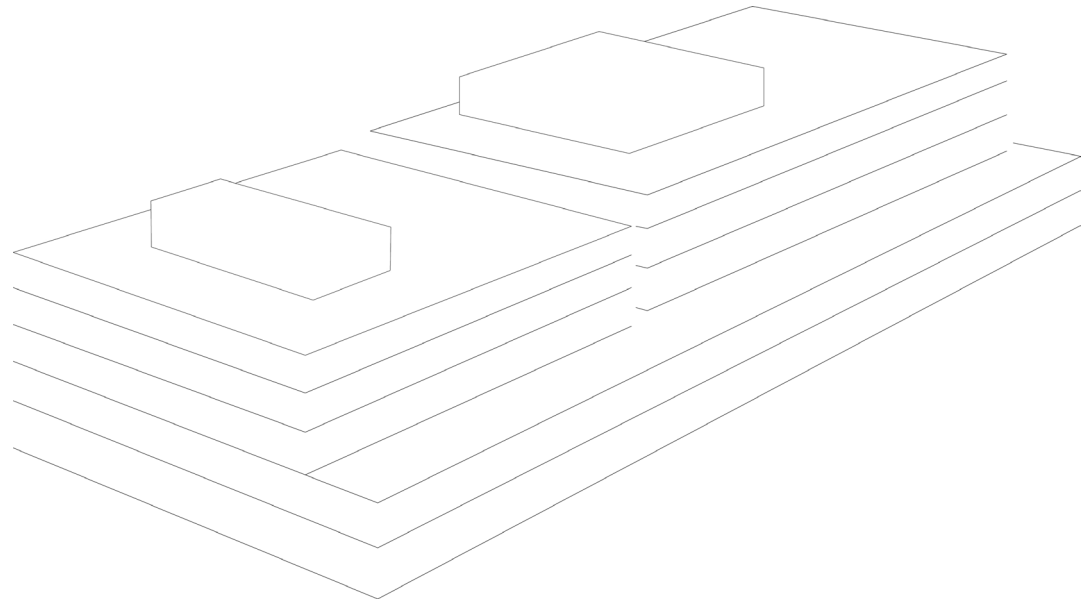
RINA JOST

RINAJOST.CH
/RINAJOST

GESCHICHTE IM GEBÄUDE

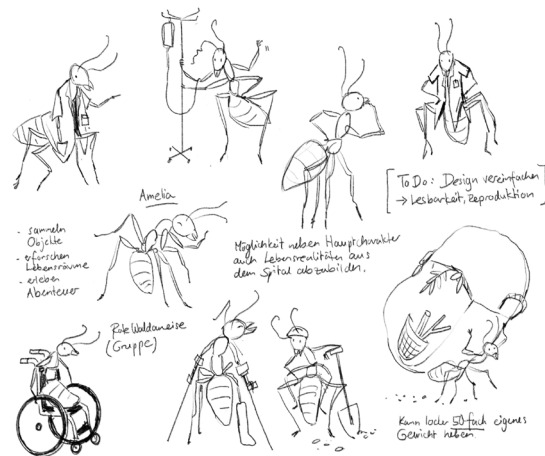
4. OG	LUFTIGE HÖHEN
3. OG	BERGE UND ALPEN
2. OG	WALD
1. OG	UFER
EG	WIESEN, GÄRTEN UND STADT

ERZÄHLT AUF 39 WANDBILDER

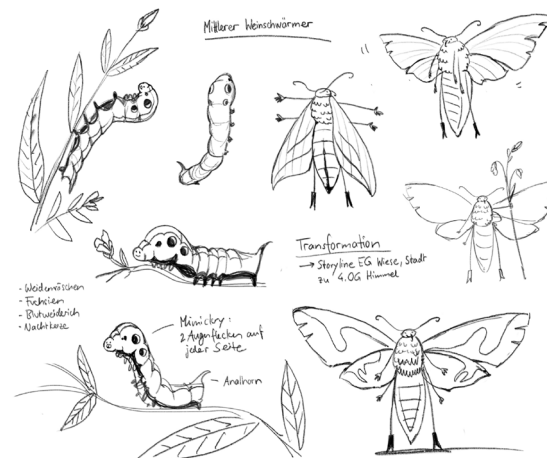


HAUPTCHARAKTERE

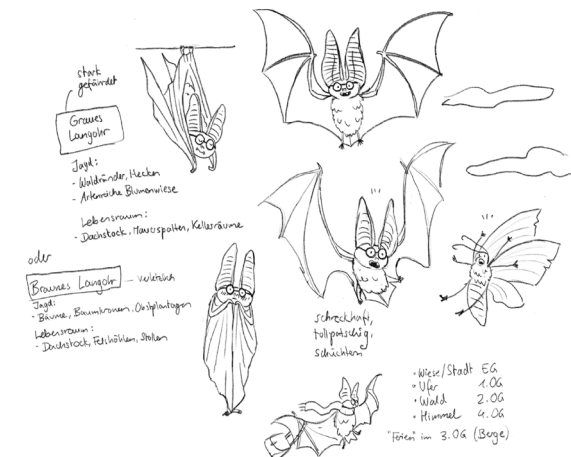
ERLEBEN ABENTEUER UND GESCHICHTEN IM GANZEN HAUS



AMEISE



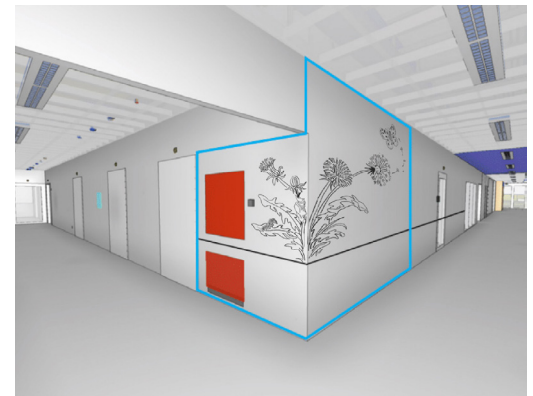
WEINSCHWÄRMER



GRAUES LANGOHR

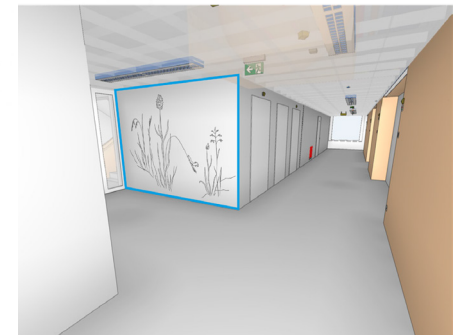
SKIZZEN

FLORA UND FAUNA: WIESEN, GÄRTEN UND STADT



WEITERE SKIZZEN

FLORA: BERGE, ALPEN

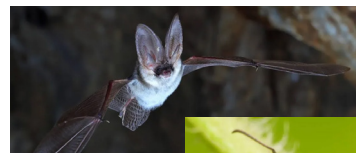


WEITERE SKIZZEN

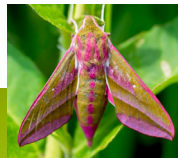
FAUNA: UFER



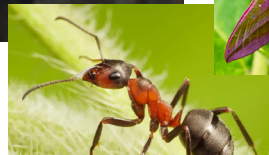
ÜBERSICHT FOKUSELEMENTE



Graues Langohr



Weinschwärmer

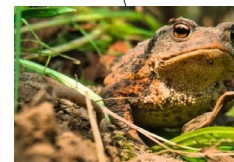
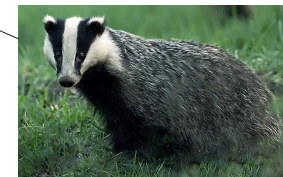
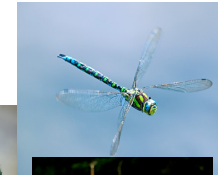


Rote Ameise



EG: Wiesen / Garten / Stadt			
Gebäude	Wand	Abteilung	Fokuselement
Beide	1	Eingangsbereich Notfall	Die drei Hauptcharaktere werden vorgestellt
Beide	2	Notfallpraxis	Magerviese – Schafgarbe – Hahnenfuss – Schlüsselblume
Beide	3	Notfall	Mauereidechse – kann bei Gefahr den Schwanz abwerfen
Beide	4	MRI (Röntgen)	Königskerze mit Weinschwärmer – Nachtaktivität – Königskerze wächst auch in urbanen Settings
Kispi	5	Röntgen Kinder	Fuchs – Nachsicht
Frauenklinik	6	Mamadiagnostik (Brustkrebsuntersuchung)	Hundsrose und/oder Essigrose
Frauenklinik	7	Kindwunschzentrum	Vogeläuglein oder Seidenmohn mit Biene – Seidenmohn als Zeichen der Fruchtbarkeit / Liebe / Trost bei Trauer
Beide	8	Zugang Abschiedraum	Pustelblume – mit Puppe / Raupe / Schmetterling – drei Phasen der Metamorphose werden gezeigt
Kispi	9	Physio / Ergo (Kinder)	Eichhörnchen oder Feldhase – Akrobatische Sprünge
Kispi	10	Psychiatrischer Dienst (Kinder)	Igel – Sich einrollen / Hilfe erhalten beim sich wieder ausrollen
Beide	11	Raum der Stille (Kind und Frau)	Weinbergsschnecke – Wandelbarkeit (zwei Geschlechter gleichzeitig)
Frauenklinik	12	Kursraum Hebamme	Salbei mit Blüten – Heilpflanze



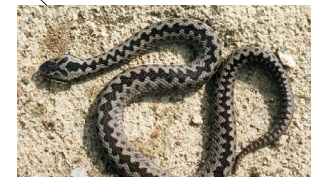


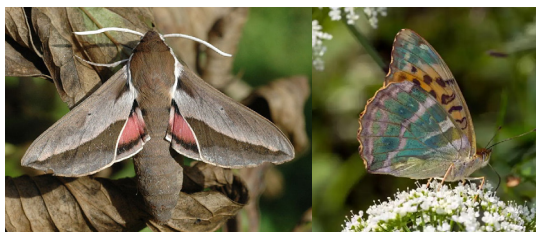
1.OG: Ufer			
Gebäude	Wand	Abteilung	Fokuselement
KISPI	13	OP Kinder	Eisvogel – Am Sempachersee kann der Eisvogel während der Brutzeit beobachtet werden. – Er ist auf der Roten Liste CH als „verletzlich“ eingestuft. – In der Schweiz gibt es nur ungefähr 400-500 Paare
Frauenklinik	14	OP Frauenklinik	Weisse Seerosen
Beide?	15	Neonatalogie	Lebenszyklus Laich, Kaulquappen, Frosch
KISPI	16	Intensivstation 0-18 Jahre	Seeufer – Groppe, Hecht, Egli, Armleuchteralgen – durchwachsenes Laichkraut
Frauenklinik	17	Anmeldung Gebärdabteilung	Teichrand mit Pflanzen & Libellen – Pflanzen: Blutweiderich, Sumpfstorchschnabel, Sumpf-Schwertlilie, Gräser – Libellen: Blaugrüne Mosaikjungfer, grosse Fechtilibelle – Blutweiderich ist eine Medizinalpflanze
Frauenklinik	18	Station Pränatal	Sumpfdotterblume – gut für Biodiversität – gefährdet und giftig

2.OG: Wald			
Gebäude	Wand	Abteilung	Fokuselement
KISPI	19	Ambulatorium (Hauptzugang)	Dachs – Kann über kurze Distanzen bis 30km/h schnell rennen – Allesfresser
KISPI	20	Ambulatorium (Tagesklinik / Funktionsdiagnostik)	Erdkröte – Kann bei Gefahr giftiges Sekret absondern – Weibchen sind stumm und deutlich grösser als die Männchen
Frauenklinik	21	Ambulatorium (Anmeldung)	Himbeere – Himbeerblättertee wird zur Geburtsvorbereitung empfohlen
Frauenklinik	22	Kinderwunschzentrum	Frauenmantel – kann bei Kinderwunsch unterstützend wirken

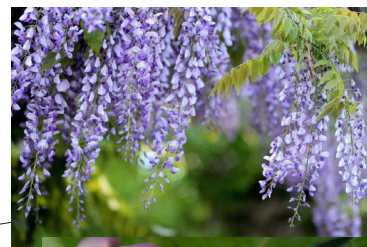


3.OG: Berge			
Gebäude	Wand	Abteilung	Fokuselement
KISPI	23	Onkologie Bettenstation Kind	Turnfalke – Jagdweise: Kann in der Luft still verharren um nach Mäusen Ausschau zu halten
KISPI	24	Onkologie Bettenstation Kind	Alpenwaldmaus – erst seit 1989 als eigene Art beschrieben – langer Schwanz – man weiss wenig über das Tier
KISPI	25	Ambulatorium Onkologie Kind	Alpenschnepf – bei 15 Grad wird es dem Schneehuhn zu warm – unterschiedliches Winter- und Sommerkleid – im Winter stärker befiederte Füsse, versinkt dadurch weniger im Schnee
KISPI	26	Patientenschule (Kindergarten bis Jugendliche)	Gebirgswaldameise – bilden Staaten mit hundert bis tausend Königinnen pro Nest – grosse Mengen Harzkrümel werden eingelagert, die offenbar der Bekämpfung von Mikroben und Pilzen dienen.
Frauenklinik	27	Excellence Bettenstation	Schafgarbe – wird in der Aromatherapie/Aromapflege, Homöopathie verwendet
Frauenklinik	28	Hörsaal (Schulungen, Infoveranstaltungen)	Arnika – wird in der Aromatherapie/Aromapflege, Homöopathie verwendet
KISPI	A	Bettenstation KISPI	Aspisviper – werden mindestens 20 Jahre alt – die Färbung variiert stark, sogar innerhalb einer Population – es gibt völlig schwarz gefärbte Exemplare
KISPI	B	Bettenstation KISPI	Zwitscher Heupferd – Die Gesangsfrequenz der Tiere verändert sich je nach Temperatur
KISPI	C	Bettenstation KISPI	Alpensalamander – Hat sich vom Wasser losgelöst und ist ein schlechter Schwimmer. – Alle Exemplare sehen genau gleich aus
KISPI	D	Bettenstation KISPI	Mufflon – kleinstes Wildschaf – 1980 wanderte das Mufflon von Frankreich ins Unterwallis ein – heute gibt es zwei Kolonien mit 200 Tieren



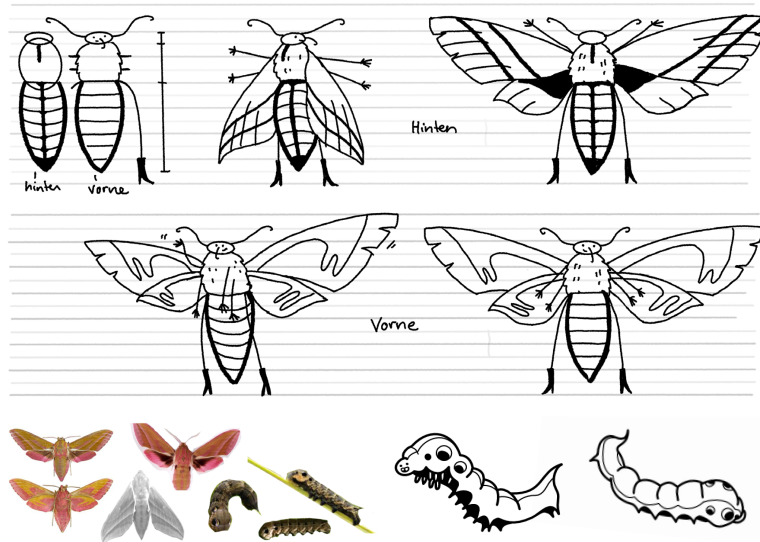


4.OG: Himmel			
Gebäude	Wand	Abteilung	Fokuselement
KISPI	29	Chirurg. Bettenstation KiSpi	Schmetterlinge und Schwärmer – Schwalbenschwanz, Kaisermantel, Hufeisenklee-Widderchen, Weinschwärmer, schwarzgraue Alpen-Erdeule, Hausmutter – Tag- und Nachtfalter gehören alle zur Familie der Schmetterlinge. – sind wichtige Blütenbestäuber
Frauenklinik	30	Bettenstation Frauenklinik	Schwarzdorn – bietet Nahrungsgrundlage für zahlreiche Arten – Medizinalpflanze mit Vorkommen in der Region Luzern – Pionierstrauch an Wegrändern, auf Steinhäufen und in Weiden
KISPI	A	Bettenstation KiSpi	Fledermäuse u.a. auf Jagd – Fledermauspopulation in Luzern – Fledermäuse sehen vorrangig „mit den Ohren“
KISPI	B	Bettenstation KiSpi	Glyzinie mit Blauer Holzbiene
KISPI	C	Bettenstation KiSpi	Gartenvögel – Blaumeise, Kohlmeise, Rotkehlchen, Zaunkönig – Lebensraum von Vögeln im eigenen Garten
KISPI	D	Bettenstation KiSpi	fliegender Maikäfer



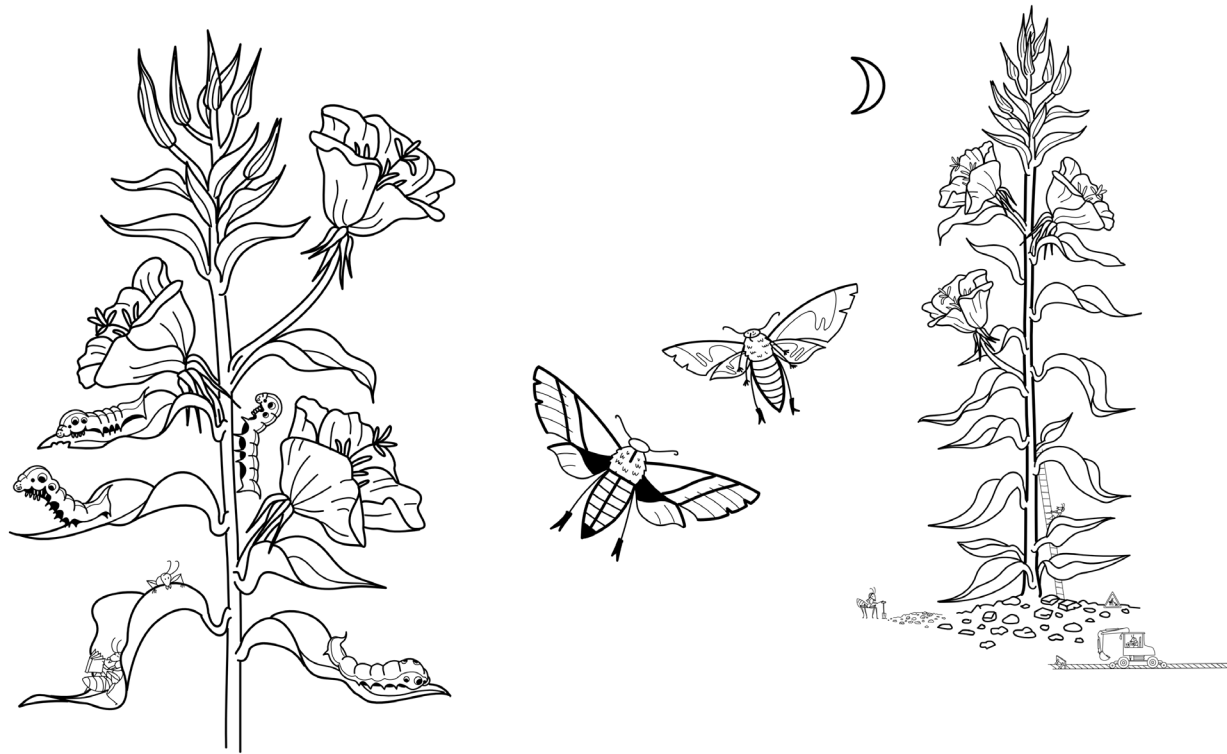
ERSTE RESULTATE

HAUPTCHARAKTERE



ERSTE RESULTATE

BIS ENDE DEZ 25 SIND ALLE 39 ENTWÜRFE FERTIG



ERSTE RESULTATE

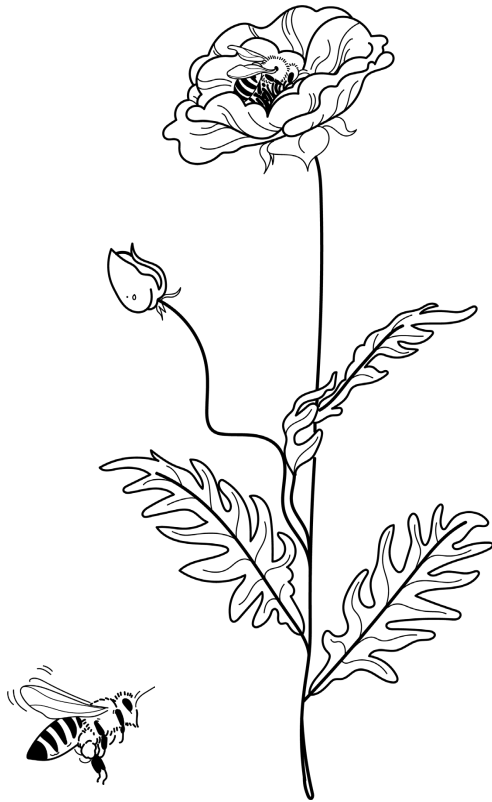


ERSTE RESULTATE



ERSTE RESULTATE

BIS ENDE DEZ 25 SIND ALLE 39 ENTWÜRFE FERTIG



ERSTE RESULTATE

BIS ENDE DEZ 25 SIND ALLE 39 ENTWÜRFE FERTIG



VISUALISIERUNG



MÖGLICHE ERWEITERUNGEN

KUNST +



BUDGET

LINEARE ILLUSTRATIONEN

- KONZEPT, GESCHICHTE
- KÜNSTLER*INNENGAGEN
- ERARBEITUNGSPROZESS, KLINIK- UND MITARBEITENDENMITEINBEZUG
- BILDRECHTE
- PROJEKTMANAGEMENT
- KUNSTWERKSPRODUKTION
- UMSETZUNG, AUSSTELLUNGSREALISATION
- AUSSTELLUNGSPFLEGE
- VERMITTLUNG

CHF 240'000.–

NATURFOTOGRAFIEN UND LICHTBILDER

BASISKUNST

ZIELE UND MEHRWERT

- STRESSREDUKTION UND FÖRDERUNG DES WOHLBEFINDENS
- EIN MENTALER «RESONANZRAUM» FÜR GESUNDHEIT
- KONTRAST ZUR FUNKTIONALEN KRANKENHAUSARCHITEKTUR
- KULTURELLE UND PHILOSOPHISCHE DIMENSION
- UNTERSTÜTZUNG FÜR ANGEHÖRIGE UND BESUCHENDE
- POSITIVE WIRKUNG AUF DAS MEDIZINISCHE PERSONAL
- FÖRDERUNG VON ORIENTIERUNG UND AUFENTHALTSQUALITÄT
- ERINNERUNGEN UND EMOTIONALE VERBINDUNG
- UNIVERSELLE ZUGÄNLICHKEIT
- VERBINDUNG ZWISCHEN NATURERLEBNIS UND SPITALUMFELD
- EINZIGARTIGE, AUTHENTISCHE PERSPEKTIVEN
- NACHHALTIGKEIT UND KULTURELLE VERANTWORTUNG

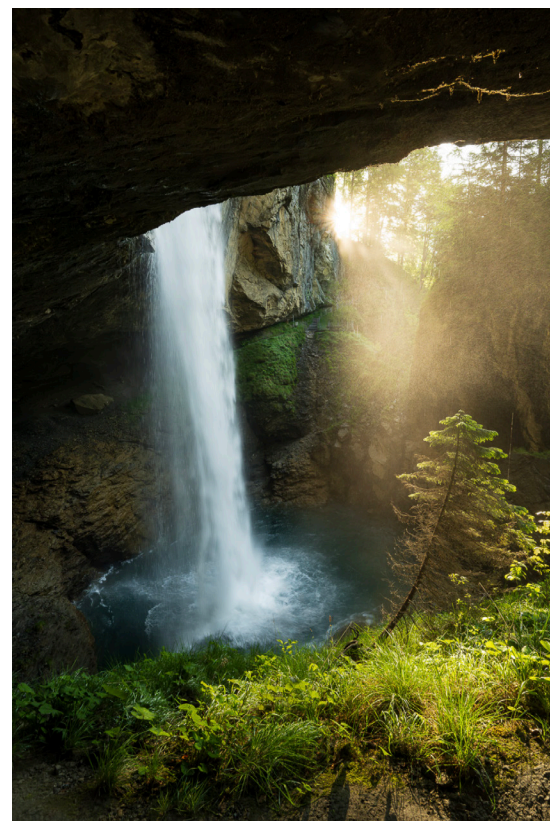


TOBIAS RYSER

TOBIAS-RYSER.CH

/TOBIAS_RYSER_FOTOGRAFIE





















ZUM PROZESS

- SCHRITTWEISE ERARBEITUNG ZUSAMMEN MIT KLINIKEN UND MITARBEITENDEN
- WEITERE FOTOGRAF*INNEN KOMMEN MIT IHREN WERKEN HINZU

PROJEKTABLAUF

NATURFOTOGRAFIEEN UND LICHTBILDER

- KONZEPT
- KÜNSTLER*INNENGAGEN
- BILDRECHTE, BILDERKATALOG
- KLINIK- UND MITARBEITENDENMITEINBEZUG
- PROJEKTMANAGEMENT
- KUNSTWERKSPRODUKTION
- UMSETZUNG, TECHNISCHE INSTALLATIONEN, AUSSTELLUNGSREALISATION
- AUSSTELLUNGSPFLEGE
- VERMITTLUNG

CHF 160'000.–

WANDOBJEKTE ORIGAMIFALTMUSTER

BASISKUNST

ZIELE UND MEHRWERT

- VERMITTLUNG VON WERTIGKEIT UND SORGFALT
- EMOTIONALE WIRKUNG UND ÄSTHETISCHE HARMONIE
- INDIVIDUALISIERUNG UND ANPASSBARKEIT
- EINBINDUNG VON KÜNSTLERISCHEM HANDWERK
- EMERGENZ ALS KONZEPT
- INSPIRIERENDER BIOGRAFISCHER UND KÜNSTLERISCHER KONTEXT
- BEITRAG ZUR HEALING-ENVIRONMENT-PHILOSOPHIE
- AUSDRUCK MEDIZINISCHER UND PFLEGERISCHER QUALITÄT
- FÖRDERUNG DER KUNST UND KÜNSTLERINNEN

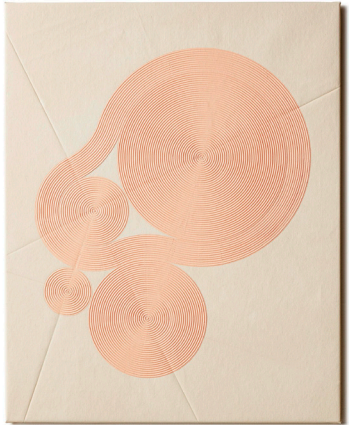


SIPHO MABONA

SIPHOMABONA.COM

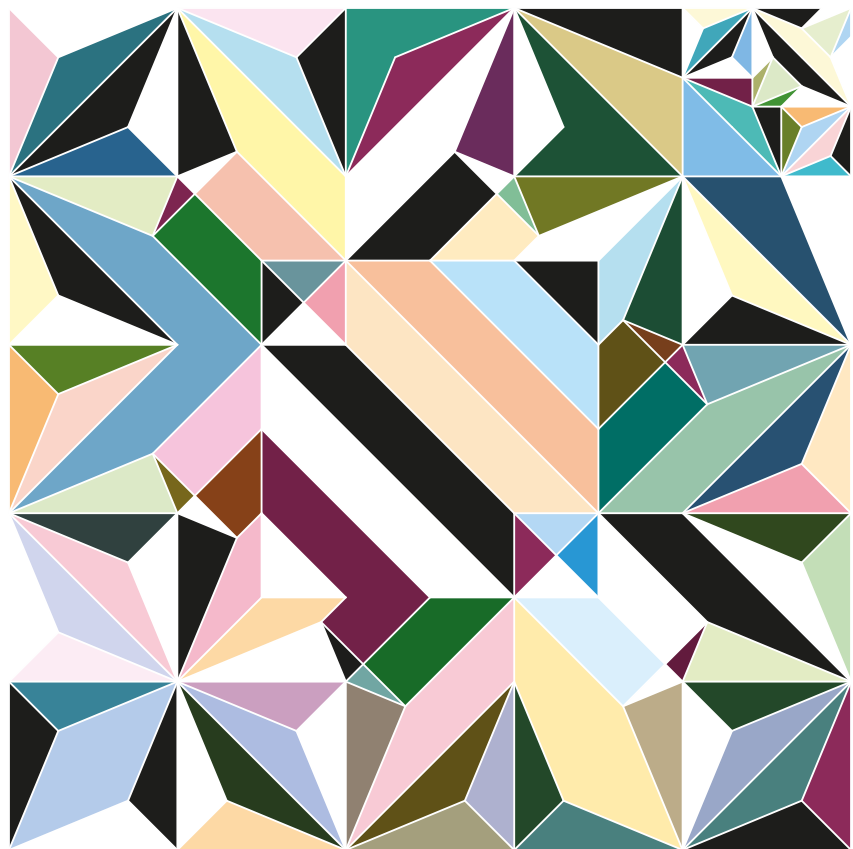
[/SIPHOMABONA](https://www.instagram.com/SIPHOMABONA)

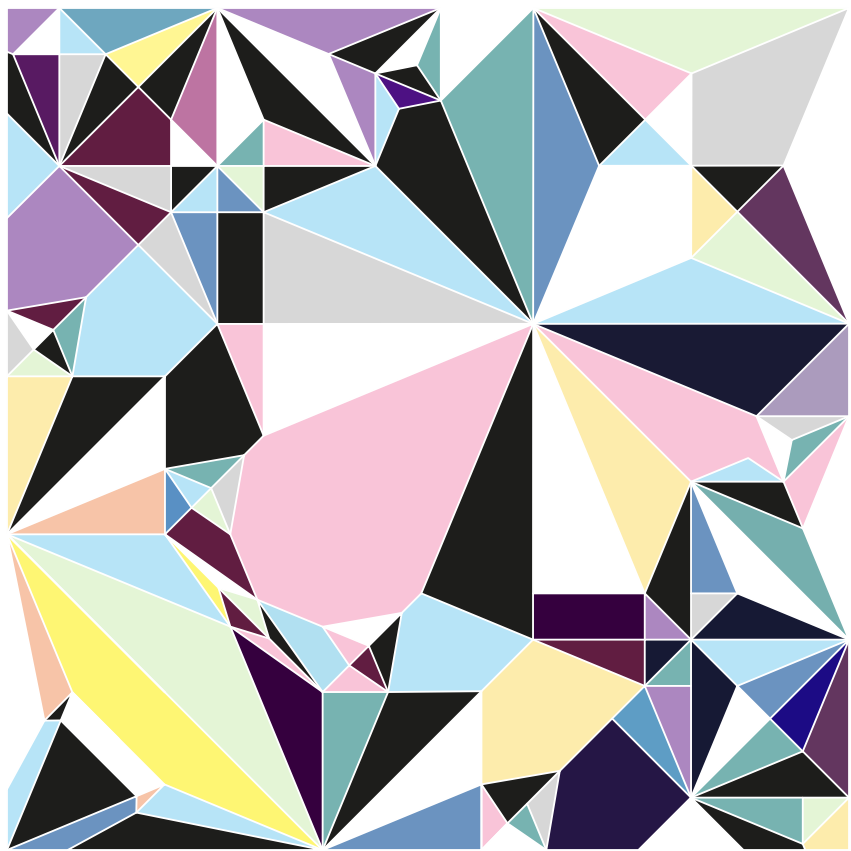


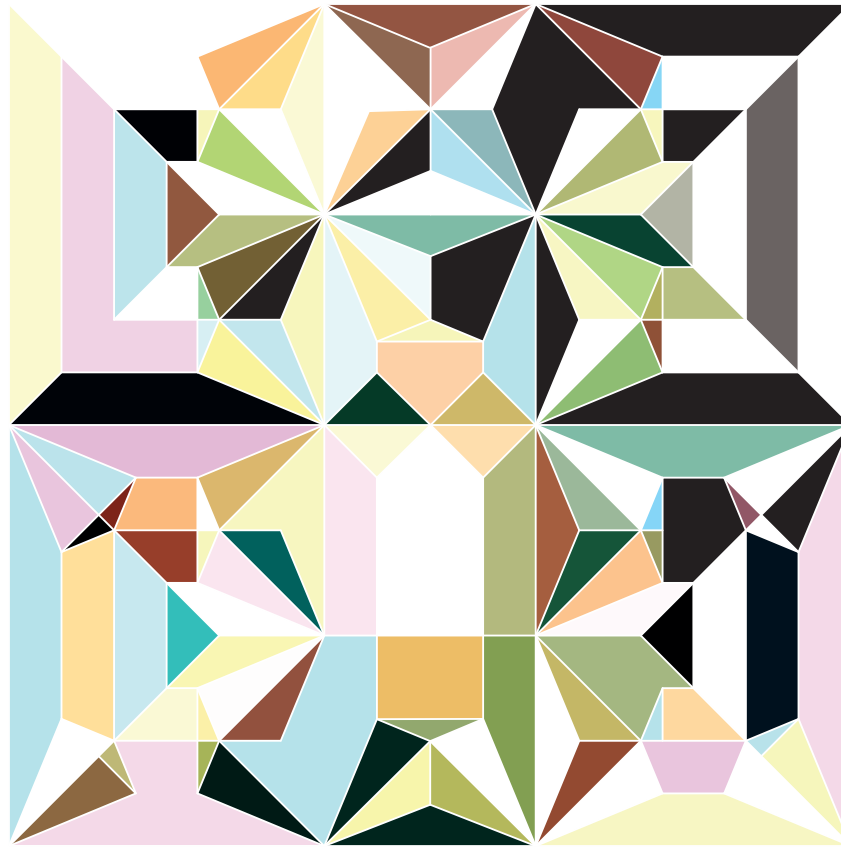


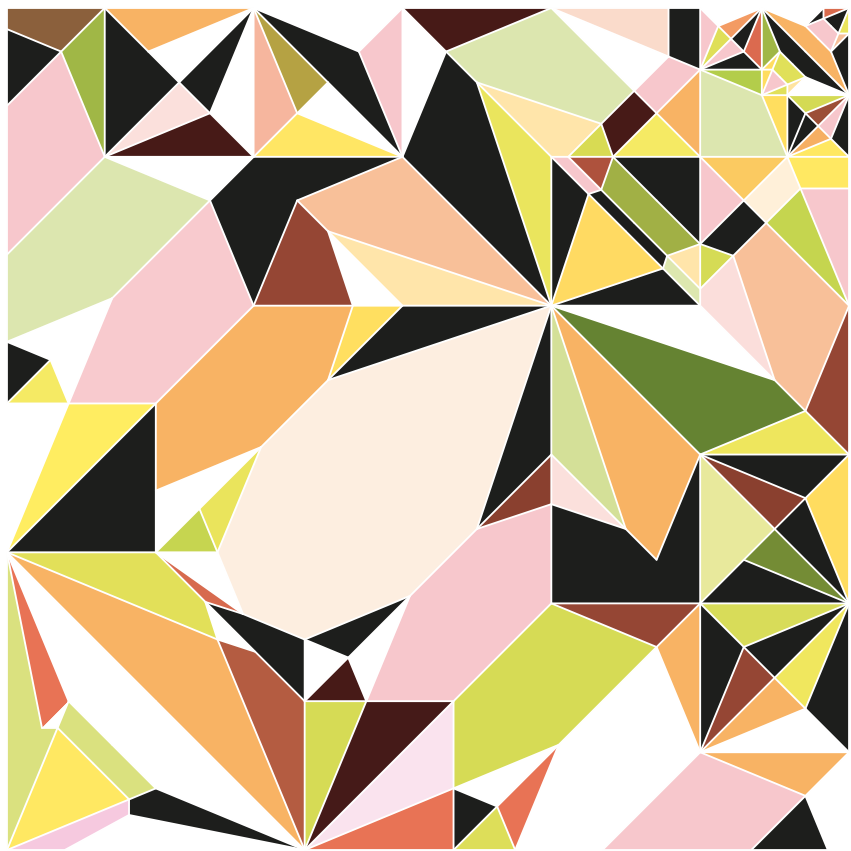
KONZEPT

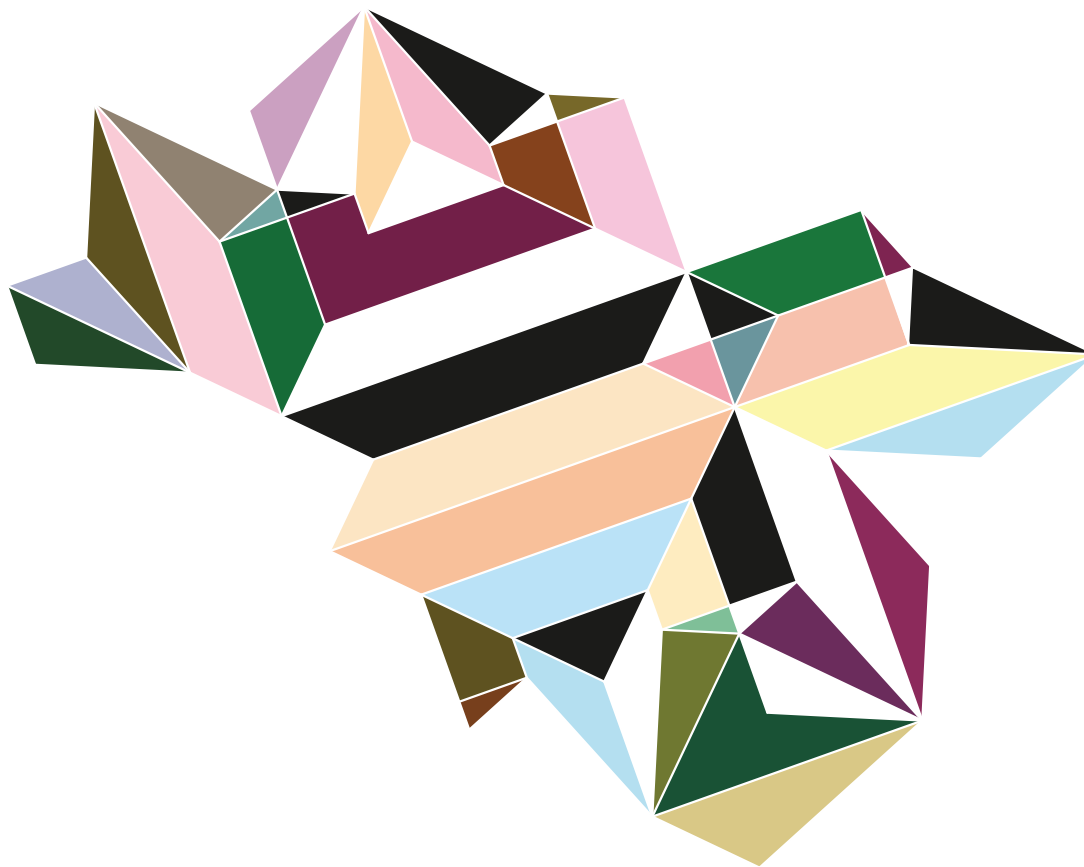
- RECHTE ZUR NUTZUNG, ANSTELLE VON EINZELARBEITEN
- GRUNDLAGE: FALTMUSTER TIERE
- VARIABLE: GRÖSSE, FARBEN, AUSSCHNITTE, MATERIALITÄT
- MODULARITÄT
- HANDARBEIT (PINSELDUKTUS)
- KOMBINATION AUS REPRODUKTION UND ORIGINAL



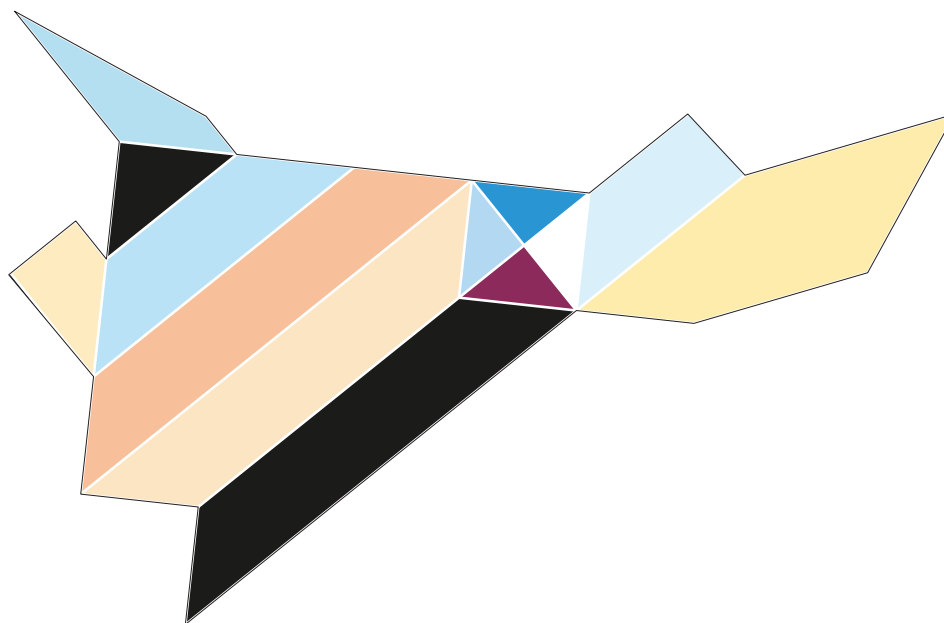




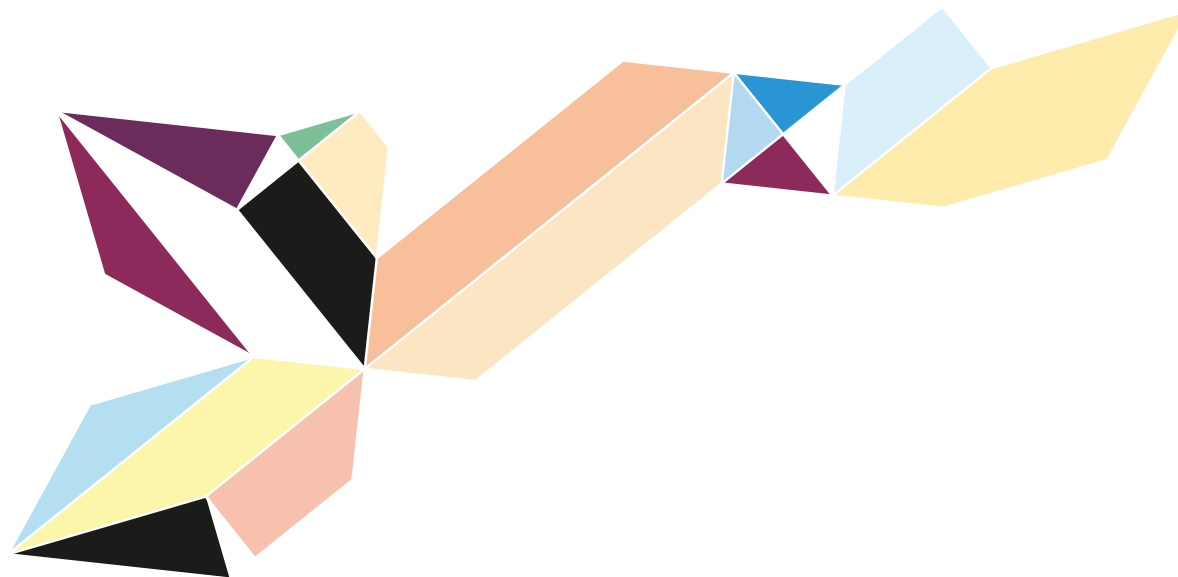


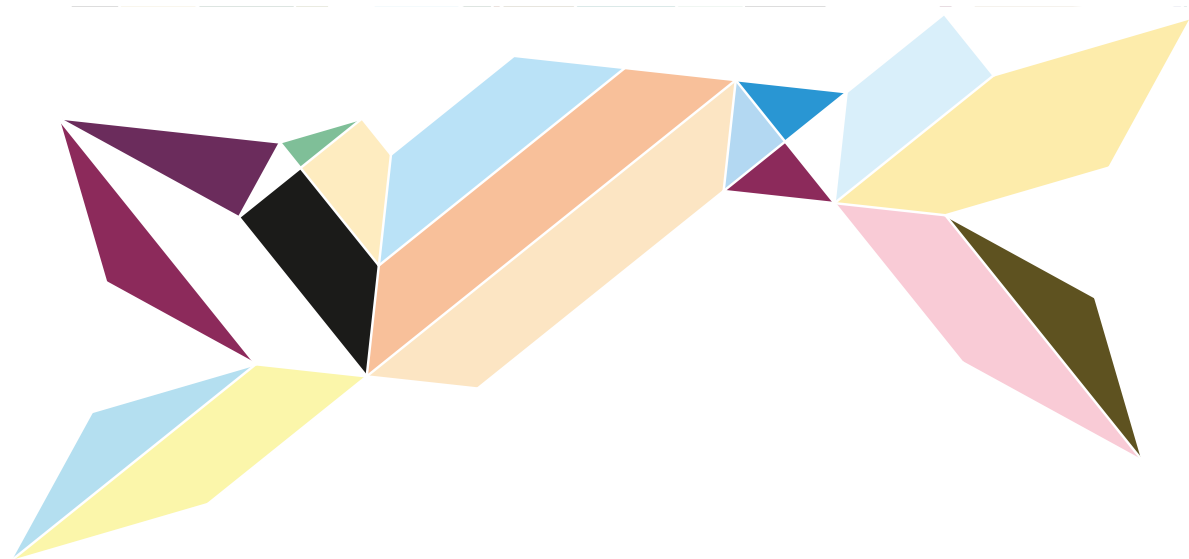












BUDGET

ORIGAMI WANDOBJEKTE

- KONZEPT
- KÜNSTLERGAGE
- TECHNISCH-KÜNSTLERISCHE ENTWICKLUNG
- ERARBEITUNGSPROZESS, KLINIK- UND MITARBEITENDENMITEINBEZUG
- KUNSTWERKSPRODUKTION
- AUSSTELLUNGSREALISATIONEN
- AUSSTELLUNGSPFLEGE
- PROJEKTMANAGEMENT
- VERMITTLUNG

CHF 100'000.–